

# tecido sanguíneo

O tecido sanguíneo é considerado um tipo especial de tecido conjuntivo em que células encontram-se separadas por grande quantidade de matriz extracelular (plasma).

O sangue é composto por plasma (água e proteínas) e células (hemácias, leucócitos e plaquetas).

## características

- Altamente especializado e de origem hematopoiética
- As principais funções são transporte de hormônios, oxigênio e nutrientes, defesa de agentes estranhos no organismo
- Os leucócitos são um grupo de células constituído por neutrófilos, basófilos, eosinófilos, linfócitos e monócitos que têm a função de proteger o organismo.



## hemácias

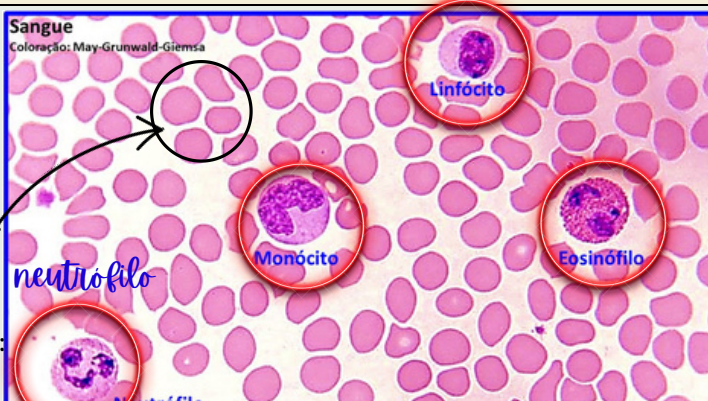
- compostas por moléculas de hemoglobina, responsável pela cor vermelha do sangue. Transporta oxigênio para o corpo.

## plasma

- constituída de água, sais minerais e proteínas. Sua função é transportar essas substâncias pelo corpo.

Na presente fotomicrografia podemos observar alguns Leucócitos, hemácias e plasma.

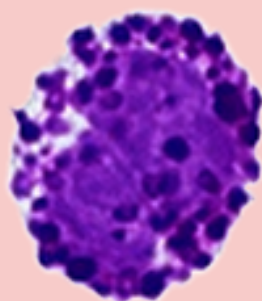
hemácias  
Matriz extracelular: plasma



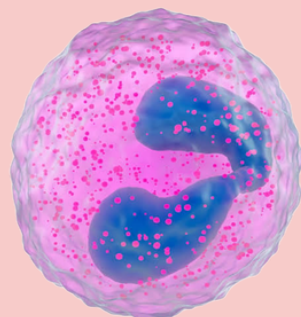
### NEUTRÓFILOS



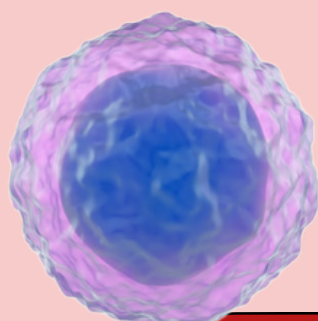
### basófilos



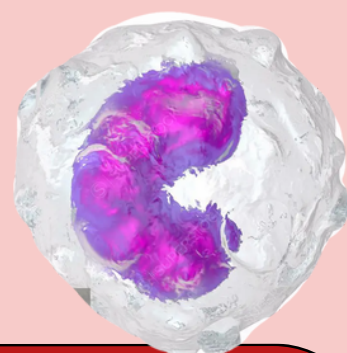
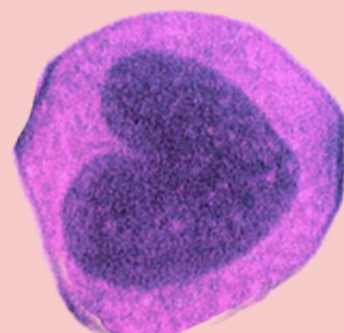
### EOSINÓFILOS



### LINFÓCITOS

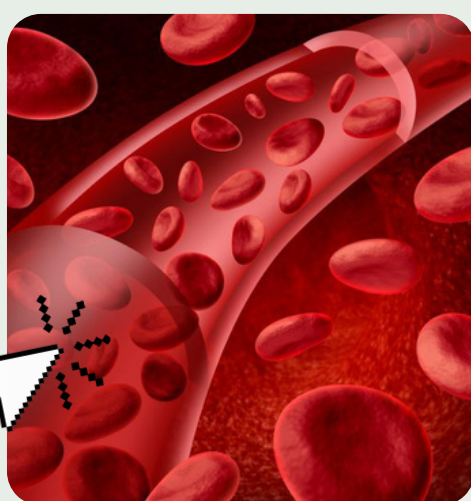


### MONÓCITOS



## Características leucócitos

- Neutrófilos: Núcleo dividido em dois a cinco lóbulos, ligados por finos filamentos de cromatina. (Granular)
- Eosinófilos: Associados a reações alérgicas e infecções parasitárias. Núcleo bilocular. (Granular)
- Basófilos: Núcleo volumoso com forma irregular em formato de "s". (Granular)
- Linfócitos: Formato esférico com citoplasma delgado. (Agranular)
- Monócito: Núcleo em formato riniforme. (Agranular)



clique na imagem!



Universidade Federal da Paraíba

Discentes: Maria Eduarda Lopes Lucena do Nascimento (20230109897)

Tayene Rodrigues da Silva (20230110038)

Enfermagem 2023.2 - Turma 2